



## QUI ME TRAITE AVEC DOUCEUR EN PROFITERA MIEUX !

Lorsque vous poncez avec EKAMANT, n'exercez qu'une légère pression.

Votre travail en est facilité et les surfaces améliorées.

Une pression légère ménage le mordant exceptionnel, prolonge la durée, réduit le remplacement de la bande.

### SOMMAIRE :

- Disques Velcro + plateaux C3 page 2
- Disques papier & fibres
- Feuilles
- Eponges
- Rouleaux
- Bandes

### Tableau de granulométrie :

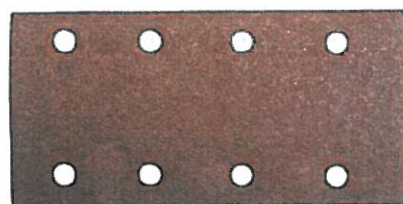
DECAPAGE	PONCAGE	FINITION	SUPER - FINITION
GRAINS	40 - 50	60 - 80	220 - 240 - 280 - 320
		100 - 120	360 - 400 - 500 - 600
			800 - 1000 - 1200



### DISQUE DELTA VELCRO

- Domaine d'utilisation : décapage, ponçage de tous métaux et matériaux. Idéal pour le ponçage des surfaces difficiles d'accès
- Machine : à utiliser sur des ponçuses triangulaires Corindon
- Caractéristiques :

Grain	Ref	
80	47.17	50
120	47.18	50
220	47.19	50

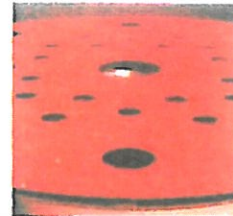
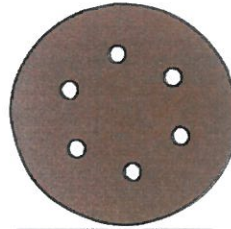
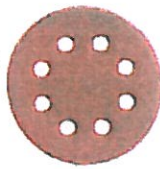


### FEUILLE VELCRO PERFORÉE 80X130 MM EKA 1000

- Domaine d'utilisation : décapage, ponçages des bois, parquets, peintures, plastiques, métaux ...
- Machine : à utiliser sur des ponçuses vibrantes, avec plateau 185 x 90 support velcro Corindon
- Caractéristiques :

Grain	Ref	
80	47.23	50
120	47.24	50
150	47.25	50

Tarifs  
quantitatifs  
sur ce  
programme



GRAINS	Diamètre 125 mm	Diamètre 150 mm	
	Perforés 8 trous	Perforés 6 trous	Perforé 33 trous SA 331 X Spécial vernis haut brillant et laque. Disque breveté empêchant les queues de cochon

RKEOV	60	47.4	RKEOV	47.10	SA 331 X	Fini les poussières grâce à la répartition des 33 trous !	100
	80	47.5		47.11		Qualité de finition exceptionnelle.	100
	100	47.6		47.12		Durée de vie incomparable.	100
	120			47.13		Pas d'encrassement du disque.	100
	150	47.7		47.14		Support d'une grande souplesse.	100
	180			47.105		Le bord du disque n'abîme pas les surfaces ponçées.	100
BLEUV	220	47.8	SA331	47.15		Le plateau de la ponçeuse n'est pas détérioré lors du ponçage.	100
	320	47.9		47.16		100	
	400			47.151		100	
	500			47.118		47.193	100
800	Idéal pour Corian, Kerrock, résines			47.195	100		
1200				47.196	100		
1500				47.197	100		
2000				47.198	100		

Prix détail : 0,72 €

Attention  
Plateau spécifique Ref 94.16 pour les disques SA 331 X

VOIR C3 page 6 bis

Tarifs  
quantitatifs  
net H.T



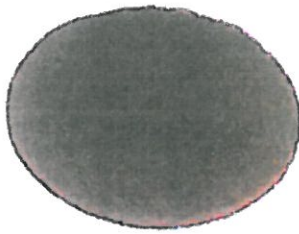
La boîte de 100 : 39,00 €  
Par 5 : ..... : 36,00 €  
Par 10 : ..... : 34,00 € + 1 plateau universel offert Ref 94.34

69,00 € la boîte

Attention : Les trous des disques ne sont utilisés que si la ponçeuse est raccordée à un aspirateur

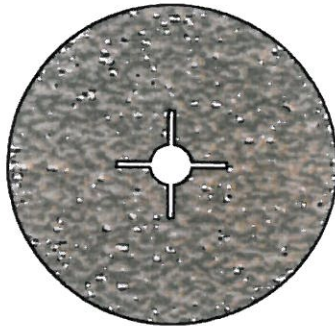
- Virutex - 6 trous modèle universel
- Festools - 9 trous

Pour ces 2 modèles :  
utiliser notre plateau universel Ref 94.34



## DISQUE SCB FIBRE SYNTHÉTIQUE SCOTCH BRITE

	Ref	
Diamètre 150 mm - Rouge	47.71	10



## DISQUE ÉTOILE PAPIER EKA 1000

- Dimensions : 185 x 12 mm
- Ponçage dur

Grain	Ref	
80	47.20	100
120	47.21	100
150	47.22	100



## DISQUE FIBRE KF

- Domaine d'utilisation : Décapage, ponçage des bois, parquets, peintures, plastiques, métaux ...
- Machine : à utiliser sur des meuleuses avec plateau caoutchouc à écrou M14 et perceuses avec plateau caoutchouc support tige Corindon
- Caractéristiques :

Grain	Ref	
Diamètre 180 mm - G 60	47.84	25
80	47.85	25
100	47.86	25
120	47.87	25



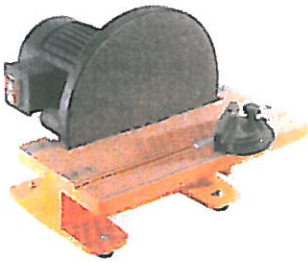
## DISQUE DIAMÈTRE 225 MM POUR PONCEUSE CANE

Boîte de 25

Machines Virutex LCP 97S E 2.13 page 6

Grain	Ref	
40	47.200	1
80	47.201	1
120	47.202	1

# DISQUES



## DISQUE

- Diamètre : 230 mm sans perforation

Pour combiné ponceur 923.15 ou autres

Grains	Ref	
Lot de 6	47.110	1

REF	
-----	---



Tarif net

22,00 €

19,50 €

8,00 €

28,00 €

12,00 €

38,00 €

38,00 €

11,00 €

12,00 €

8,00 €

3,00 €



**PLATEAU Ø 125 mm**

Ebénisterie

94.22

1

Virutex alu

8445200

1

Sur tige Velcro Ø 125 mm

94.35

1

**PLATEAU Ø 150 mm**

Ebénisterie

94.1

1

Sur tige Velcro Ø 150 mm

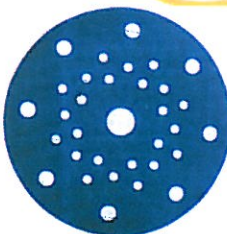
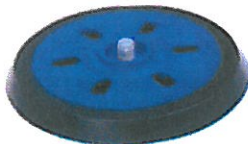
94.36

1

Universel Ø 150 mm. ( Toutes Marques )  
6, 7, 8, 9 trous + non perforé  
Avec tous les écrous + 1 interface  
mousse + 2 vis

94.34

1



Plateau 33 trous - ( compatible 8 et 9 trous et sans trou ). Fini les poussières grâce à la répartition des 33 trous - Qualité de finition exceptionnelle - Durée de vis incomparable - Pas d'encrassement du disque - Support d'une grande souplesse - Le bord du disque n'abîme pas les surfaces poncées - Le plateau de la ponceuse n'est pas détérioré lors du ponçage

94.16

1



Plateau caoutchouc Ø 180 mm pour meuleuse 230 mm avec ecrous de serrage

94.14

1

Pour meuleuse "Velcro" 157.16 Ø 150 mm

94.37

1

Interface mousse 6 trous Ø 150 mm - Mousse épaisseur 9 mm - Permet d'assouplir le support pour l'égrainage

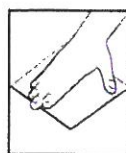
47.99

2

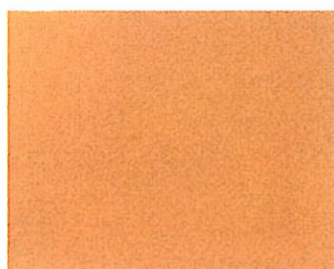
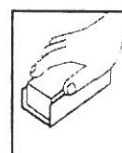
Semelle agrippante Ø 150 Velcro autocollant non perforée

94.5

5



## Ponçage manuel



### FEUILLES KB

Papier de verre ordinaire Corindon jaune - 280 x 230 mm  
Peinture, bois, plâtre, enduit - Ponçage à sec

Grain	Ref	
40	47.106	50
60	47.94	50
80	47.95	50
100	47.96	100



### FEUILLES RSBN

Carbure de silicium stéaraté antiancrassement et autonettoyant  
Grain clair - Support latex souple - 280 x 230 mm  
Ponçage à sec  
Adapté au finition du bois et égrenage vernis.

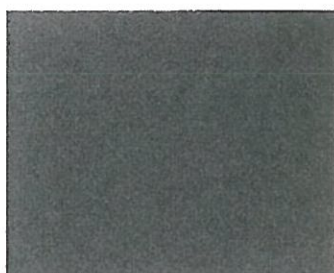
Grain	Ref	
120	47.97	100
180	47.107	100
220	47.27	100
320	47.28	100



### ROULEAU SBS 25M - ABRASIF SUR MOUSSE

Abrasif idem feuille RSBN ci-dessus mais avec une durée de vie supérieure grâce à la souplesse de la mousse.  
Avantage : Feuille larg. 113 x 140 mm prédécoupée sur rouleau.  
Rouleau 25 m avec lumière de dévidage (+/- 180 feuilles)

Grain	Ref	
180	47.113	1
280	47.114	1
400	47.100	1



### FEUILLE WOC

Ponçage très fin à sec et à l'eau  
Imperméable  
280 x 230 mm  
Couleur noire

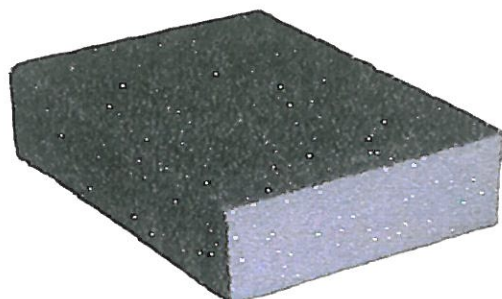
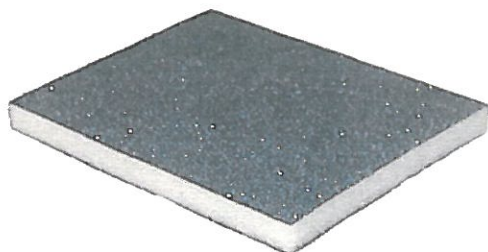
- Domaine utilisation :

carrosserie, peinture métal, plastique, enduit, coque bateau, verre, bois ...

Grain	Ref	
400	47.66	100
600	47.67	100
1200	47.68	50

## EPONGE

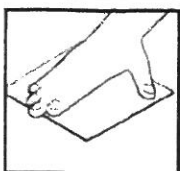
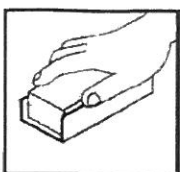
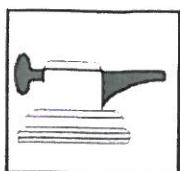
Carbure de silicium pur sur mousse alvéolaire (ne prend pas l'eau)  
Pour ponçage fin à sec ou à l'eau  
Abrasif 4 faces



	Ref	
Plate 0020 fin - Ponçage forme	47.35	10
Epaisse 0024 fin - Ponçage moulure simple - Petites surfaces plates - Ponçage plastique et métal	47.165	10

# ROULEAUX ABRASIFS TOILE

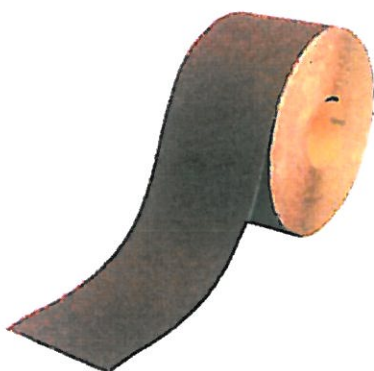
**EKAMANT**



Toile tissée ( permettant une découpe droite même manuelle ) dans tous les sens, longueur, largeur.  
Souplesse différente selon les grains.  
Produit polyvalent tout ponçage à sec idéal pour pièces courbes.




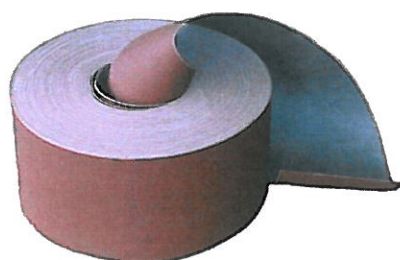
**Dévidoir  
Hafele  
w 244**



## ROULEAUX ABRASIFS TOILE


Largeur 120 mm x rouleau de 50 ml

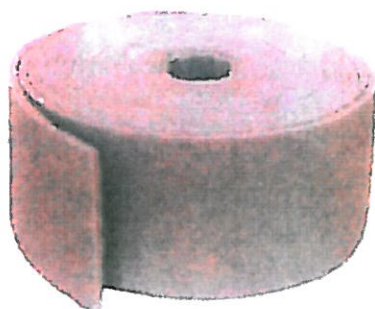
Grain	Utilisation	Ref		Ref détail le ml
60 - RKX	Calibrage	47.29	1	47.29D
80 - RKJ	Calibrage et tournage	47.30	1	47.30D
120 - RKJ	Polyvalent	47.31	1	47.31D
180 - RKJFO	Finition	47.33	1	47.33D
320 - RKJFON		47.34	1	47.34D



## ROULEAUX ABRASIFS TOILE

Largeur 75 mm x rouleau de 50 ml  
Compatible ponçeuse JET

Grain	Ref		Ref détail le ml
80 - RKJ	47.72	1	47.72D
120 - RKJ	47.82	1	47.82D

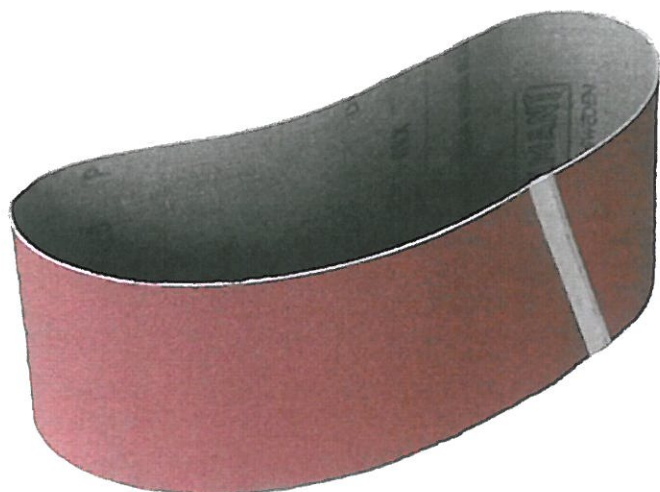


## ROULEAU SCB

Largeur 115 mm x 10 ml - Fibre synthétique Scotchbrite  
Remplace la laine d'acier qui rouille - Egrenage rapide  
Egrenage de la patine - Ambrage de moulure  
Lustrage des résines, plan de travail  
Idéal aussi pour décapage, récurage et nettoyage des marmites

Grain	Ref		Ref détail le ml
320 rouge	47.108	1	47.108D
1520 gris	47.109	1	47.109D





Bandes toile RKX

Support toile rigide RKX  
Tous ponçages bois dur et tendre

Joint biais colle tri-composant  
anti-humidité

- Domaine d'utilisation : décapage, ponçage des bois, parquets, peintures, plastiques, métaux ...
- Machine : à utiliser sur des ponçuses à bande
- Caractéristiques : Corindon, support toile

Dimensions	Grain 60	Grain 80	Grain 100	Grain 120	Boîte
75 x 457 mm	47.143		47.111		10
75 x 610 mm			47.103	47.104	10
100 x 560 mm	47.40	47.41	<del>47.42</del>	47.43	10
100 x 610 mm	47.140	47.141		47.142	10
100 x 620 mm	47.44	47.45	47.46	47.47	10
100 x 690 mm	47.1	47.2	47.3	47.48	10
100 x 900 mm		47.122	47.123		10
50 x 1220 mm Lot de 2 ( Fartools )		113 862		113 860	10

		Ref	Boîte
410 x 1100 mm	Bande pilote pour Jet 16-32	Ref 923.7	47.62 1
560 x 1200 mm	Bande pilote pour Jet 22-44	Ref 923.8	47.166 1

## GRANULOMÉTRIE

Ref	Grains	Toile
RKX	de 36 à 150	Forte
RKJ	de 80 à 180	Souple
RKJFO	de 80 à 320	Très souple

MARQUE	TYPE DE PONCEUSE	DIMENSIONS DES BANDES
<b>AEG</b>	HBSE 65 - HBS 65	65 x 410
	HBSE 75S	75 x 533
	HBSE 100 - HBS 100	100 x 560
	HBS 2 - 110	110 x 620
<b>BLACK &amp; DECKER</b>	BD 290 - BD 292E - BD 280	13 x 457
	DN 282E - DN 280 - BD 282	6 x 457
	BD 83 E - BD 83 - DN 83 E - DN 83	65 x 410
	BD 85 - DN 85 - SR500E - P61 - 03	75 x 510
	BD 75 - 61 - 02	75 x 610
	405	100 x 560
<b>BOSCH</b>	PBS 60 - PBS 60 E	60 x 400
	PBS 75 - PBS 75 E - 0270	75 x 533
	GBS 100 N - GBS 100 AE - 1270	100 x 620
<b>CASALS</b>	LC 75	75 x 533
	LC 110	110 x 620
<b>ELU</b>	MHB 157 - MHB 157 E	75 x 480
	MHB 90	100 x 560
	MHB 21 D	100 x 900
<b>FELISATTI</b>	CT 511	100 x 580
<b>FESTO</b>	BUZ 5	100 x 560
<b>HITACHI</b>	SB 75	75 x 533
	SB 10 T - SB 10 V	100 x 610
	SB 110	110 x 620
<b>HOLZ-HER</b>	2405 - 2405 E - 2406	64 x 410
	2410 - 2411 - 2420	75 x 533
	2410 E - 2424 E - 2422 - 2423	110 x 620
<b>KRESS</b>	CBS 6800 - 6800 E	65 x 410
MARQUE	TYPE DE PONCEUSE	DIMENSIONS DES BANDES
<b>MAFELL</b>	ZUB 110	110 x 620
<b>MAKITA</b>	9030	30 x 533
	9900 B - 9901	75 x 533
	9924 DB	75 x 610
	9401 - 9402	100 x 610
<b>METABO</b>	6171	30 x 533
	Ba 0665 - Ba 666 E	65 x 410
	Ba 0775 - Ba 0876 E	75 x 533
	Ba 4350	75 x 575
	Ba 6100	100 x 620
<b>PERLES</b>	TB 10 A	100 x 552
<b>PEUGEOT</b>	PB 75 - PB 600	75 x 457
	RP 102	100 x 552
<b>RYOBI</b>	B 7075 - BE 7075 - BE 321 - B 850	75 x 533
	B 7100	75 x 610
	B 422 - BE 422	100 x 560
	B 7200 A	100 x 610
<b>SKIL</b>	593 U	36.5 x 406 - 65 x 410
	1200 H - 1205 HE	75 x 457
	594 - 595	75 x 533
	448/9	75 x 610
	1400 H - 1405 HE	102 x 552
<b>STAYER</b>	LN 75	75 x 457
	LEN 75	75 x 533
<b>VIRUTEX</b>	M 75 - AF 11 - L 75	100 x 690
<b>WEN</b>	919	75 x 457

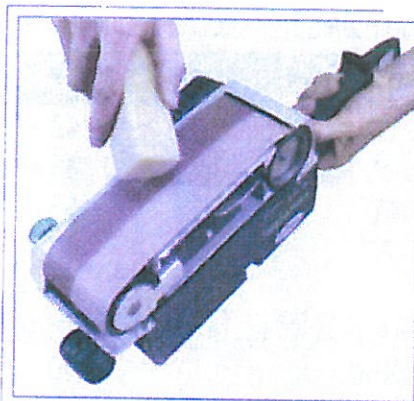


**BATON DE NETTOYAGE POUR ABRASIF**

Baton de crêpe pour enlever la résine de poussière de ponçage.  
Utilisation sur bande de ponceuse en marche. Prolonge la durée de vie de la bande

Quick stick	47.159	1
-------------	--------	---

16,50 €



**ET SI VOUS AUGMENTIEZ LA DURÉE DE VIE DE VOS ABRASIFS !**

La gomme permet d'augmenter la durée de vie des disques et des bandes abrasives en les désencrassant (inefficace sur les ponceuses vibrantes).

Il suffit de la maintenir contre l'abrasif en rotation sur la machine, le nettoyage est alors immédiat.

Efficace contre les poussières, traces de colle, de résine, etc. Dimensions 200 x 38 x 38 mm.

**TOILE GRAPHITEE HD**

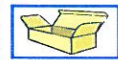
Assure le glissement de la bande sur le patin de ponçage - Evitant l'échauffement au niveau du joint. - Produit naturel sans amiante.

Largeur 150 mm 1 ml	47.58	10	24,00 €
Largeur 200 mm x 1 ml	47.164	10	34,00 €

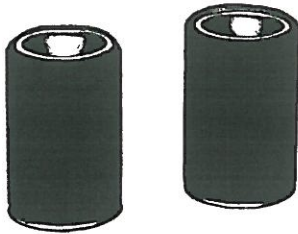
*Tarif quantitatif  
au rouleau*

*Minimum de commande : 1 mètre*

REF



Tarif net



**CYLINDRE DE PONÇAGE**  
FESTO ZWK 80 X 120 mm

Al 30	151.6	1	120,00 €
Al 50	151.7	1	120,00 €



**Manchon de rechange 120 X 252 mm**

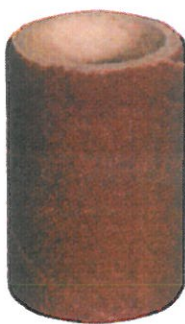
Grain 60	47.59		2,20 €
80	47.60		2,20 €
100	47.61		2,20 €



**CYLINDRE PONCEUR ECO**

Permet de réaliser un ponçage économique  
Equipé manchon caoutchouc + vis bout d'arbre Diam. 62 - H t 120 mm

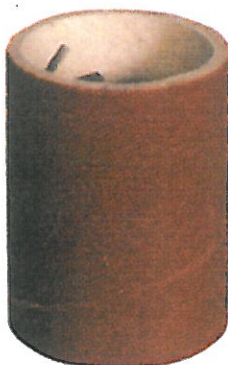
Al. 30	47.181	1	39,00 €
Manchon de rechange Gr 60	47.184	1	2,00 €
Gr 80	47.185	1	2,00 €
Gr 120	47.186	1	2,00 €



**CYLINDRE PONCEUR JETABLE**

Diam. 40 mm x Alésage 30 - Hauteur 60 mm  
Permet de réaliser un ponçage économique et propre sur des pièces courbes de petit diamètre. Possibilité de superposer deux cylindres pour une hauteur de 120 mm ou de 160 mm pour l'arbre de 50. L'adaptation se fait directement sur l'arbre de la machine. Le choix du grain est fonction de votre application.

Grain 40	47.115	1	5,70 €
60	47.116	1	5,70 €
80	47.139	1	5,70 €
100	47.146	1	5,70 €
120	47.117	1	5,70 €

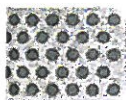


**CYLINDRE PONCEUR JETABLE**

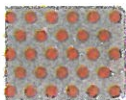
Diam. 60 mm x Alésage 50 - Hauteur 80 mm

100	47.147	1	9,90 €
120	47.121	1	9,90 €

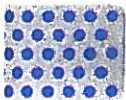
*Arrêt après épuisement du stock*



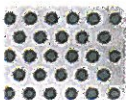
**Gros grain (pierre noire) :** vous l'utiliserez pour "rattraper" de vieux outils ou pour remplacer le touret à meuler.



**Grain fin (pierre rouge) :** Pour une bonne qualité d'affûtage. Si vous n'avez qu'une pierre, vous passerez plus de temps que sur une pierre bleue à grain moyen, mais vos outils couperont mieux.

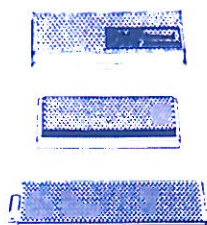
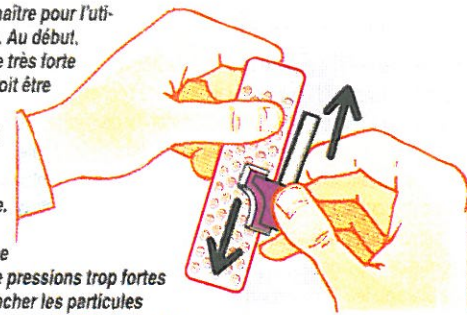


**Grain moyen (pierre bleue) :** c'est le grain le plus courant pour un affûtage standard.



**Grain extra-fin (pierre verte) :** pour la finition très soignée des outils.

Voici quelques principes à connaître pour l'utilisation des pierres diamantées. Au début, vous remarquerez une accroche très forte de la pierre. C'est normal, elle doit être rodée et s'adoucira rapidement aux premiers affûtages. Utilisez de l'eau comme lubrifiant - Jamais d'huile !! Après utilisation, rincez et séchez la pierre. Pour la nettoyer, utilisez un détergent (savon ou dérivés) et une brosse dure. Inutile d'exercer de pressions trop fortes sur la pierre, vous risquez d'arracher les particules diamantées de la surface. Appuyez modérément et laissez faire le diamant, il sera toujours plus abrasif que la matière que vous souhaitez affûter!

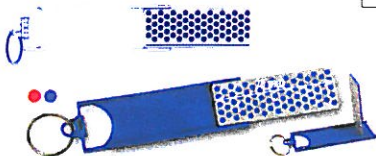


### PIERRE D'ETABLI 152 x 50 x 19 dans boîte PVC

Fin	W6FP	1
Moyen	W6CP	1
Gros	W6XP	1
Double grain	W 8 FCNB	1

### PIERRE DE POCHE 70 x 25 x 5

Gros	F70 X	1
Fin	F70 F	1
Moyen	F70 C	1



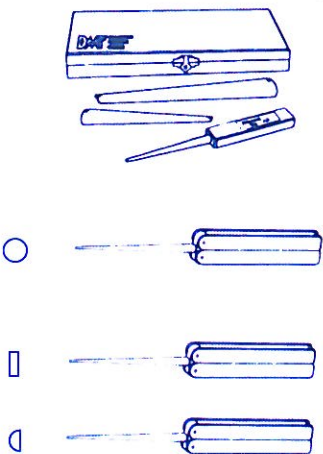
### PIERRE DE POCHE AVEC MANCHE PAPILLON 110 x 23 x 5

Extra Fin	FWE	1
Fin	FWF	1
Moyen	FWC	1
Double grain - Fin / Moyen	FWFC	1



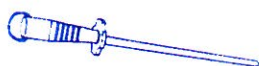
### CONES ET LIMES D'AFFUTAGE

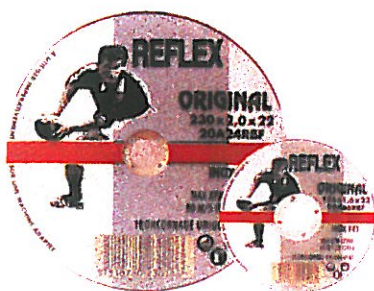
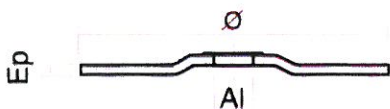
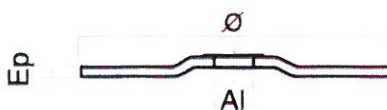
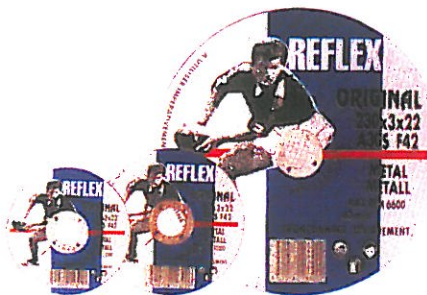
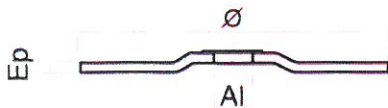
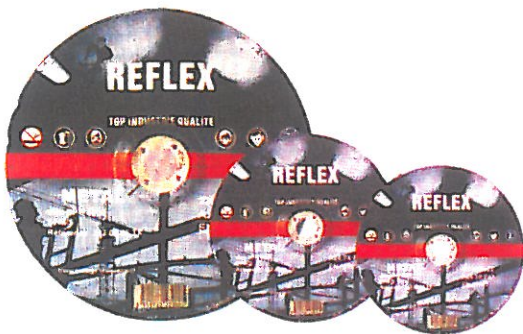
Fin - Cône moyen Diam.9.5 à 19.1 mm	DCMF	1
Fin - Petit cône L = 102 Diam. 3.2 à 9.5 mm	DCSFH	1
Fin - Coffret bois 3 cônes	DCKF	1
Fin - Grand cône Diam. 19 à 32 mm	DCLF	1
Fin - Conique - L = 110	FSKF	1
Moyen conique - L = 110 Diam. 1.6 à 6.4 mm manche papillon	FSKC	1
Fin - Plate - L = 110	FFF	1
Moyen - L = 110 Diam. 6.4 à 19.1 mm Lime plate - manche papillon	FFC	1
Fin - 1/2 rond - L = 110	FHRF	1



### FUSIL D'AFFUTAGE DIAMANTEES Coutellerie - chasse

Fin	DS2F	1
Socle PVC POUR W 8+w250	B 8250	1






## DISQUE A TRONCONNER LE METAL

*"Qualité industrie"*


Préconisation : Polyvalent dans tous les matériaux ferreux comme aciers de construction, armatures, aciers trempés, fontes d'acier et fontes grises  
Avantages : Utilisation intensive, temps de coupe court, durée de vis longue.

Dimensions Diam. x Ep x Al	Tr / mn	REF	
122 x 2,5 x 22,2	12 200	47.163	25
230 x 2,5 x 22,2	6 600	47.169	25
Bakelite 230 x 2,5 x 22,2	6 600	47.213	25

## MEULE PLATE A TRONCONNER LE METAL

Préconisation : Tous aciers de construction, tubes, tôles, profilés à parois minces et épaisses...


Avantages : Excellent rapport qualité / prix, disque mi-dure coupe facile.

Dimensions Diam. x Ep x Al	Tr / mn	REF	
115 x 3 x 22,2	12 200	47.212	25
125 x 3 x 22,2	12 200	47.74	25
230 x 3 x 22,2	6 600	47.75	25
300 x 3 x 25,4	5100	47.76	25
350 x 3 x 25,4	4400	47.77	25

## DISQUE A TRONCONNER LES MATERIAUX

Préconisation : Pierres naturelles tendres et dures, pierres artificielles, pierres réfractaires, marbre, granit, béton, pavés, tuiles, briques, dalles, etc...


Avantages : Dureté

Dimensions Diam. x Ep x Al	Tr / mn	REF	
115 x 3 x 22,2	12 200	47.135	25
125 x 3 x 22,2	12 200	47.80	25
230 x 3 x 22,2	6 600	47.81	25
Bakelite 230 x 3 x 22,2	6 600	47.205	25

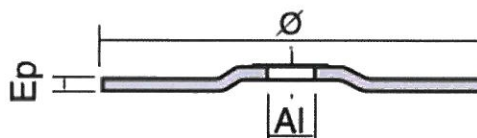
## DISQUE A TRONCONNER L'INOX

Préconisation : Inox, tôles, bardages et aciers


Avantages : Excellente pénétration, coupe rapide, précise et propre sans bavure.

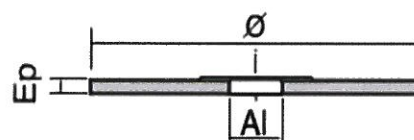
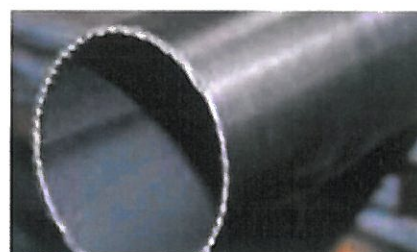
Dimensions	Tr / mn	REF	
115 x 1,6 x 22,2	12 200	47.214	25
125 x 1,6 x 22,2	12 200	47.83	25
230 x 2 x 22,2	6 600	47.182	25
Bakelite 230 x 2 x 22,2	6 600	47.203	25

# DISQUES ABRASIFS "BAKELITE"




## METAL SERIE Eco

Ø	$\frac{Ø_p}{Ø}$	+	Code	Ref	Lot de	
115	2.5	22.23	113049.05	47.209	5	1
125	2.5	22.23	123049.05	47.210	5	1
230	2.5	22.23	233049.05	47.211	5	1



## INOX

Ø	$\frac{Ø_p}{Ø}$	+	Code	Ref	Lot de	
115	1.6	22.23	1151649.05	47.206	5	1
125	1.6	22.23	1251649.05	47.207	5	1
230	2.0	22.23	2302049.05	47.208	5	1

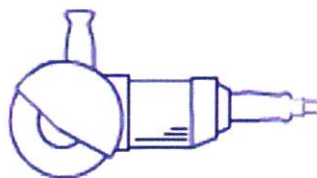
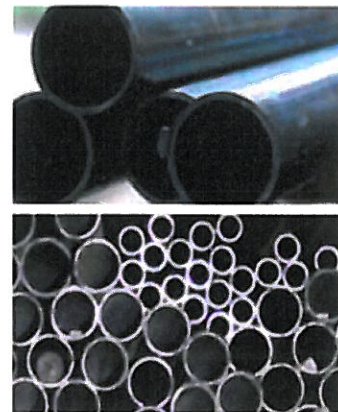
# DISQUES ABRASIFS "METAL"



## METAL SERIE Standard

- Tout acier de construction, tubes, tôles, profilés à parois minces et épaisses
- Corindon, résine, 2 toiles, granulométrie : 30, dureté : S
- Durée de vie maximum, coupe rapide de très bonne qualité

Ø	$\frac{D}{T}$	L	Image	Code	Ref	Image
115	3,0	22,23		12200	1130025	47.212 25
125	3,0	22,23		12200	1230025	47.74 25
230	3,0	22,23		6600	2330025	47.75 25
300	2,8	22,23		5100	3032825	47.76 10
350	3,0	25,4		4400	3532825	47.77 10



## TB-A30S - ACIER DE CONSTRUCTION, TUBES ET PROFILÉS ACIER SERIE Industry

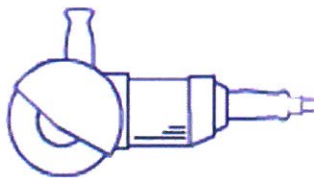
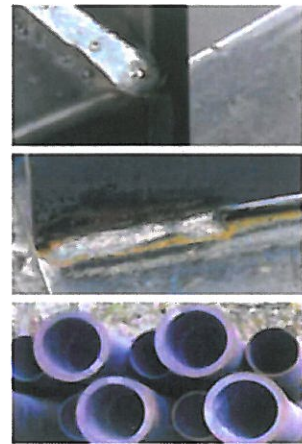
- Caractéristiques techniques :
- Moyeu plat et déporté. Vitesse 80 m/s
  - Disque adapté pour des travaux en bâtiment
  - Abrasif Corindon. Coupe rapide et précise
  - Coupe rapide, précise et sans bavure
  - Renforcement 2 toiles en fibre de verre tissée résinée

Serrurerie, ferronnerie, maintenance agricole, collectivités.

Ø	$\frac{D}{T}$	L	Image	Code	Ref	Image
125	2,5	22,23		12250	1602125	47.163 25
230	2,5	22,23		6650	1602230	47.169 25



# DISQUES A EBARBER ET A LAMELLE



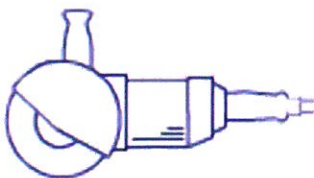
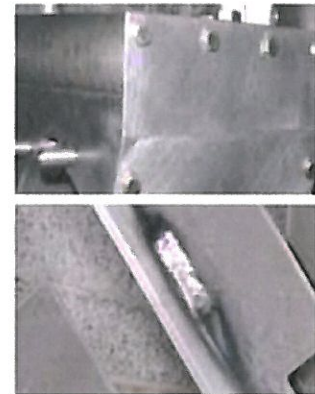
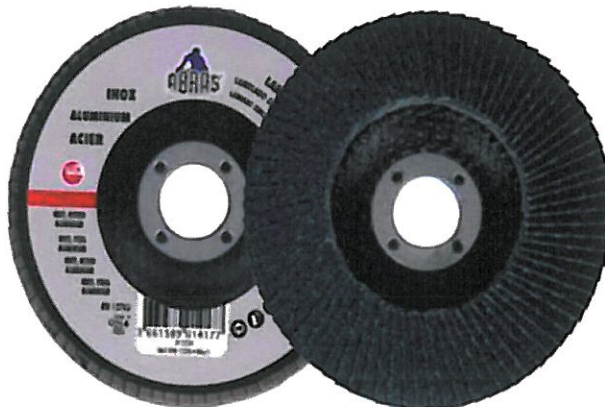
## TI-A24R - ACIER, FONTE DURE, MÉTAUX FERREUX, SOUDURE SERIE Industry

### Caractéristiques techniques :

- Moyeu déporté. Vitesse 80 m/s
- Abrasif Corindon supérieur
- Renforcement 3 toiles en fibre de verre tissée résinée
- Grande vitesse d'abrasion sur métaux durs, longue durée
- Destiné à l'industrie pour des travaux intensifs
- Disque tendre avec un ébarbage rapide et confortable

Serrurerie, ferronnerie, construction métallique, chaudronnerie, construction navale

Ø	Grain	Angle	Forme	Code	Ref	Lot de
115	6	22.23		12200	1160025	47.78 10
125	6	22.23		12200	1260025	47.78 10



## SUPPORT FIBRE - INOX, CHROME NICKEL, ACIER, MÉTAL, FONTE, MÉTAUX NON-FERREUX SERIE Industry

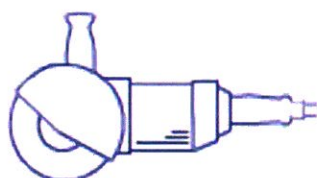
### Caractéristiques techniques :

- Abrasif zirconium, toile mixte coton/polyester robuste
- Excellente abrasion et durée de vie. Toile rigide et abrasif agressif
- Convient parfaitement pour des travaux sur arêtes
- Angle d'inclinaison de 12° pour les disques bombés

Serrurerie, chaudronnerie, construction métallique

Ø	Grain	Nombre de lamelles	Angle	Code	Ref	Lot de
125	60	82	22,23	12250	125060Z	47.215 10 1
125	80	82	22,23	12250	125080Z	47.216 10 1
125	120	82	22,23	12250	125120Z	47.217 10 1

# DISQUES ABRASIFS INOX ET "MATERIAUX"



## TI-20A46S - INOX, CUIVRE, MÉTAUX NON-FERREUX

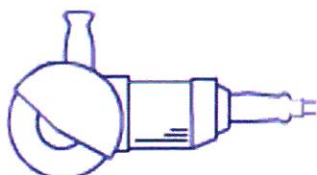
SERIE *Industry*

Caractéristiques techniques :

- Moyeu plat et déporté. Vitesse 80 m/s
- Abrasif Corindon supérieur
- Renforcement 2 toiles en fibre de verre tissée résinée
- Disque fin pour les travaux de précision et très rapides en industrie
- Grande vitesse de coupe et haute longévité
- Disque fin sans additif de fer et de soufre

Chaudronnerie, serrurerie, ferronnerie, carrosserie, tôlier construction navale

Ø	$\frac{D}{d}$	$\frac{L}{d}$	Image	Code	Ref	Image
115	1,6	22,23		12200	1151625	47.214 25
125	1,6	22,23		12200	1251625	47.83 25
230	2,0	22,23		6600	2302025	47.182 25



## TB-C30S - BÉTON, PIERRE, MATÉRIAUX DE CONSTRUCTION

SERIE *Industry*

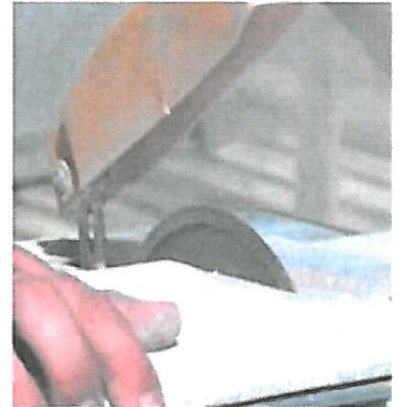
Caractéristiques techniques :

- Moyeu plat et déporté. Vitesse 80m/s. Longue durée
- Abrasif carbure silicium. Excellent rapport qualité/prix
- Renforcement 2 toiles en fibre de verre tissée résinée
- Disque pour la découpe de matériaux de construction
- Coupe rapide avec une bonne longévité

Maçonnerie, piscinier, BTP, VRD

Ø	$\frac{D}{d}$	$\frac{L}{d}$	Image	Code	Ref	Image
115	3,0	22,23		12200	1131025	47.135 25
125	3,0	22,23		12200	1231025	47.80 25
230	3,0	22,23		6600	2331025	47.81 25

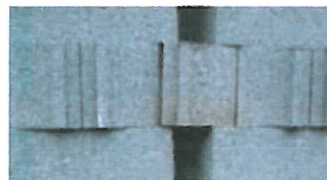
# DISQUES DIAMANT



## CARRELAGE

- Utilisation : carrelage, faïence, matériaux émaillés
- Caractéristiques : disque diamant jante lisse continue hauteur 5 mm. Coupe à sec et à eau
- Avantage : Coupe rapide et précise sans éclat dans tous les types de carrelages et de faïences, sauf grès cérame.

Ø	T	R	Code	Ref	
115	5	22,23	1,9	901154	47.90 1
125	5	22,23	1,9	901254	47.130 1
180	5	22,23/25,40/30	2,4	901804	47.91 1



## MAÇONNERIE

- Utilisation : tous travaux de maçonnerie
- Caractéristiques : disque diamant segments frittés. Coupe à sec
- Avantage : Offre un excellent rapport qualité/prix

Ø	T	R	Code	Ref	
115	7	22,23	2,0	761154	47.93 1
125	7	22,23	2,0	761254	47.125 1
230	7	22,23	2,6	762304	47.88 1

# DISQUES DIAMANT



## BÉTON

- Utilisation : béton, béton dur, béton armé, bordure, dalle, pavé, brique
- Caractéristiques : disque diamant professionnel soudé laser. Coupe à sec et à eau
- Avantage : performance et longévité garanties

Ø	T	+	-	Code	Ref	
125	7	22,23	2,2	771254	47.136	1
230	7	22,23	2,7	772304	47.89	1



## BÉTON ARMÉ

- Utilisation : béton fortement armé, béton fibré, dalle, treillis, IPN, acier, brique, pierre
- Caractéristiques : disque diamant professionnel soudé laser, excellent refroidissement du disque et bonne réduction sonore. Coupe à sec et à eau
- Avantage : gain de temps sur les chantiers grâce à ce disque qui coupe aussi bien le métal que les matériaux de maçonnerie

Ø	T	+	-	Code	Ref	
230	7	22,23	2,7	55230	47.177	1