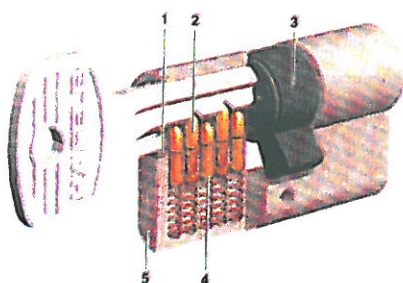
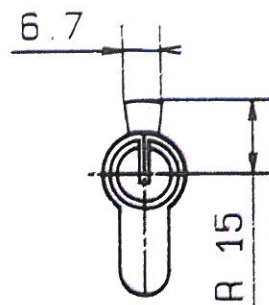


B 4.6 CYLINDRE " SERIE SURETE " Pro

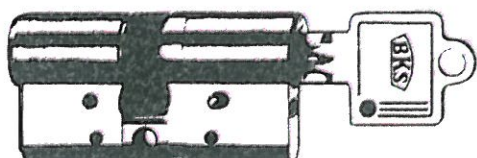
PAGE 1



- 1- Profil de clé
- 2- Goupille acier trempé
- 3- Panneton acier fritté
- 4- Poussoir acier trempé
- 5- Corps



CYLINDRE PANNETON DIN



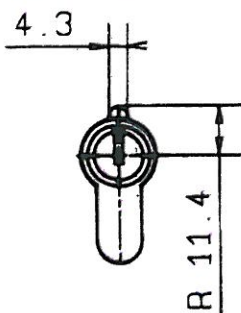
	Vrac	
	REF	
Métalux 30 X 30 mm - Nickelé	32.21	10
Ferco 31 X 31 mm - Nickelé mat	32.12	10



■ métalux

CYLINDRE CLE PLATE REVERSIBLE

	Coque ■ métalux
	REF
30 / 30 mm - Nickelé mat 6 pistons - 4 clés	32.25
30 / 30 mm - jeu de 2 s'ouvrant	32.26
30 / 40	32.27
30 / 50	32.28
30 / 50 s'ouvrant - le jeu de 2	32.29



CYLINDRE METALUX PANNETON COURT **■ métalux**

Pour serrure métal à coffre très étroit.

	Sachet	Coque ■ métalux
		32.5 C
60 mm - Rayon 11.4 - Nickelé	32.5	10

CYLINDRE avec TRIANGLE L 10 x 11

60 mm - Nickelé - 2 triangles	32.34	1
-------------------------------	--------------	---



LUBRIFIANT LUBRA 2000

Lubrifiant pour serrures et cylindres antirouille et anticorrosion écologique. Agit dans des endroits difficiles grâce à son action ultra pénétrante.

48.5	16
-------------	----

Skinpack Quart de tour

Chromé ou satiné mât

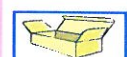
Laiton

Chromé

Laiton

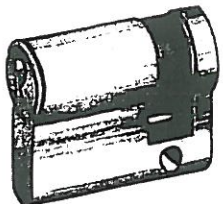
REF

REF



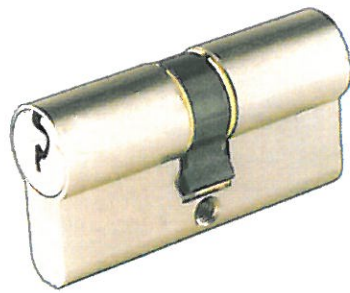
REF

REF



DEMI CYLINDRE 3 CLES

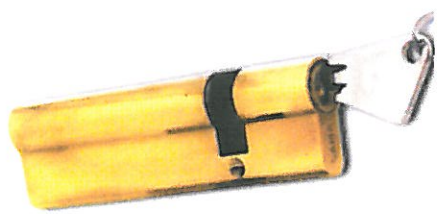
40 mm - 30 x 10 mm	32.3		12		
40 mm - 30 x 10 Indexable	32.30				
80 mm - 70 x 10 mm	36.4		10		



CYLINDRE EUROPEEN SYMETRIQUE

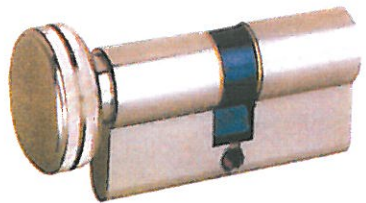
5 Goupilles - 3 Clés

60 mm - 35 x 25	32.31		12		
60 mm - 30 x 30	32.11	32.1	12	32.11 C	32.1 C
70 mm - 35 x 35	32.7		12	32.7 C	
80 mm - 40 x 40	32.6	32.23	12	32.6 C	



CYLINDRE DISSYMETRIQUE 5 Goupilles - 3 Clés

70 mm - 30 x 40	32.9	32.24	12	32.9 C	
80 mm - 35 x 45	32.14		12		
80 mm - 30 x 50	32.10	32.2	12		32.2 C



CYLINDRE A BOUTON (MOLETE) 5 Goupilles - 3 Clés

60 mm - 30 x 30	32.4	32.19	10	32.4 C	
70 mm - 30 x 40 Bouton côté 40 mm	32.22		10		



CYLINDRE S'ENTROUVRANT

Vendu par jeu de 5 cylindres

60 mm - 30 x 30	32.15	32.13	5		
70 mm - 30 x 40	32.33		5		

CYLINDRE SUR PASSE livré avec carte de propriété numérotée

60 mm - 30 x 30		32.16	1		
80 mm - 30 x 50		32.18	1		
Clé passe général.	32.17		1		



INSTALLATION A COMBINAISON CENTRALE

- Chaque clé d'appartement indépendante (variée) ouvre également la porte d'entrée et les locaux communs

INSTALLATION AVEC PASSE GENERAL

- Le passe général ouvre chacune des portes équipées de cylindre variés.

INSTALLATION AVEC PASSE GENERAL ET PASSE PARTIEL

- Le passe général ouvre l'ensemble des portes
- Le passe partiel A : PP1 ouvre les chambres du 1^{er}, PP2 les chambre du 2^{ème}, PP3 les chambres du 3^{ème}.
- Le passe partiel B PP1 ouvre les chambre n° 101 à 103, PP2 ouvre les chambres n°201 à 203 PP3 ouvre les portes n°301 à 303



Les Compagnies d'Assurances sont confrontées depuis plusieurs années à une très nette augmentation des vols et des cambriolages. De manière à réduire ceux-ci elles incitent leurs clients à installer des systèmes de sécurité efficaces en proposant une réduction de prime lorsque ceux-ci sont mis en place.

C'est pourquoi l'APSAD (1) agréée le 03.02.1984 par le Ministère du Redéploiement Industriel et du Commerce extérieur a créé une classification des serrures de bâtiment et le label A2P (2) pour en faciliter l'identification.

Les tests sont réalisés par le CNPP (3) et permettent ainsi à l'APSAD de classer les produits certifiés en 3 catégories : 1, 2 ou 3 étoiles en fonction de leur résistance croissante à toute tentative d'ouverture anormale.

(1) APSAD : Assemblée Plénière des Sociétés d'Assurances Domages.

(2) A2P : Assurance Prévention Protection

(3) CNPP : Centre National de Prévention et de Protection

Principaux essais réalisés par le CNPP

PARAMETRE	CLASSIFICATION		
	*	**	***
PROTECTION DES CLES :			
- Existence de mesures destinées à éviter qu'un liers puisse obtenir une copie auprès du fabricant	Obligatoire	Obligatoire	Obligatoire
- Emballage scellé rendant la clé invisible et inaccessible sauf par effraction laissant des traces		Obligatoire	Obligatoire
- Essai de sciage des pènes :			
Temps total nécessaire au sciage complet	5 mm	10 mm	15 mm
- Résistance du (ou des) péné(s) à un effort axial tendant à le(s) faire rentrer	300 daN	400 daN	500 daN
- Perçage de la sûreté :			
Temps nécessaire au perçage de la sûreté	5 mm	10 mm	15 mm
- Rotation en force à la main :			
Temps minimum nécessaire à l'ouverture de la porte	5 mm	10 mm	15 mm
- Rotation en force du bloc de sûreté :			
Temps minimum nécessaire à l'ouverture de la porte	5 mm	10 mm	15 mm
RESISTANCE AUX METHODES D'OUVERTURE NON DESTRUCTIVES :			
- Le temps de résistance moyen aux ouvertures non destructives sera :	≥ 5 mn	≥ 10 mn	≥ 15 mn
- Nombre minimale de clés nécessaires pour ouvrir l'ensemble des serrures	500	10 000	100 000
- Essai d'ouverture sous l'action d'un champs magnétique	≥ 5 mn	≥ 10 mn	≥ 15 mn
RESISTANCE AUX MOYENS DESTRUCTIFS			
- Résistance de l'ensemble pêne dormant et gâche à une poussée perpendiculaire au plan de la porte	700 daN	1 000 daN	1 400 daN
- Enfoncement de la sûreté - Effort dynamique :			
Nombre de coups	10	20	30
- Arrachement de la sûreté :			
Force appliquée	400 daN	700 daN	900 daN
- Essais d'ouverture par fusion de matériaux			
Temps minimum nécessaire à l'ouverture	SO	10 mn	15 mn
- Essais d'ouverture par attaque du mécanisme de transmission de mouvement entre la sûreté et le pêne			
Temps minimum nécessaire à l'ouverture	SO	10 mn	15 mn

Liste de l'outillage pour la classification 2 étoiles

- 1 marteau de 1,2 kg maxi
- 1 burin de longueur ≤ 25 cm
- 1 perceuse électrique à percussion (P ≤ 650 W)
- 1 jeu de forets HSS et forets à pastilles de carbure (maximum 4 forets au total Ø ≤ 13 mm)
- 1 rallonge pour clé ou pince, longueur ≤ 70 cm
- 1 jeu de limes
- 1 tube de longueur ≤ 60 cm
- 1 chalumeau type soudogaz (camping gaz) avec recharge ou chalumeau type "Miniflam" avec jeu de recharge
- 1 jet de Ø 30 mm et de longueur ≤ 30 cm
- 1 pointerolle de longueur ≤ 30 cm
- Outil spécifique
- 1 scie à métaux
- 1 jeu de lames de scie à métaux (maxi 10)
- 1 ciseau à bois
- 1 pointeau
- 1 pince multi-prise
- 1 pince étai
- 1 clé à griffes
- Jeu de tournevis
- Accessoires divers (glaçe, lampe, loupe)







Le système de fermeture électronique **Dialock**

- offre de la flexibilité pour la planification,
- est facile d'utilisation,
- peut être adapté aux situations variées sans grand effort ou dépense,
- peut être élargi à tout moment.

Dialock vous épargne de grosses dépenses et le lourd trousseau de clés !

Dialock utilise la technologie du transpondeur sans contact

- Un lecteur établit un champ périodique.
- Aussitôt qu'un transpondeur se trouve dans ce champ, une tension se produit grâce à l'antenne interne pour activer la puce interne.
- La puce transmet alors les données codées par radio au lecteur.
- Le lecteur conduit les données à l'unité électronique de commande qui les vérifie. Suivant que le transpondeur est 'autorisé' ou 'non autorisé', l'action est initiée (par exemple ouvrir un verrouillage).

L'avantage de la sécurité

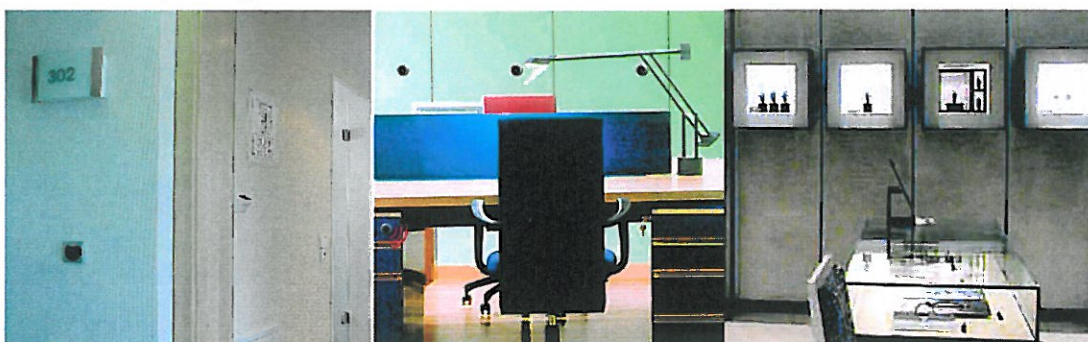
- Chaque clef **Dialock** n'existe qu'une fois dans le monde.
- Dialock utilise la technologie du transpondeur avec la plus grande sécurité.
- Le transfert de données sans contact s'effectue grâce à un codage de sécurité.
- Dialock, c'est aussi le blocage assuré et rapide de clefs perdues.

L'avantage de l'économie

- Comparé aux solutions de fermeture mécaniques.
- Dialock fonctionne presque sans entretien et ne nécessite pas de coûts inhérents.
- Dialock peut être corrigé sans coûts supplémentaires en cas de perte ou de modifications.
- L'investissement en Dialock s'amortit après peu d'années.

L'avantage de la flexibilité

- Dialock s'adapte à la situation du bâtiment.
- Utilisation variée des composants de Dialock.
- Dialock est un système hors ligne et peut être modifié et élargi à tout moment.
- Dialock offre de la flexibilité pour l'organisation des droits d'utilisateurs.



Dialock pour les hôtels.

Plus de confort !

- Enregistrement plus rapide, plus confortable
- Utilisation d'une seule clef pour entrée principale, porte de chambre et portes auxiliaires.
- Terminal à consommation d'énergie réduite utilisable pour lumière et TV dans la chambre.
- Verrouillage de l'entrée de nuit.
- Intégration possible de l'ascenseur.
- Intégration de domaines de parking et de loisirs.

Dialock pour les bureaux.

Sécurité flexible !

- Administration confortable et flexible des utilisateurs.
- Utilisation d'une seule clef pour entrée principale, portes de pièces et fermetures de meubles.
- Intégration de pièces dans des bâtiments séparés.
- Possibilité de droits d'accès limités dans le temps et l'espace.
- Droits spéciaux pour collaborateurs, visiteurs et fournisseurs.

Dialock pour les boutiques.

Sécurité et élégance !

- Installation facile dans armoires, vitrines et buffet bas.
- Un seul lecteur pour plusieurs points de fermeture.
- Lecteur caché possible pour solutions de design attractives.
- Intégration possible de bureaux et pièces annexes.